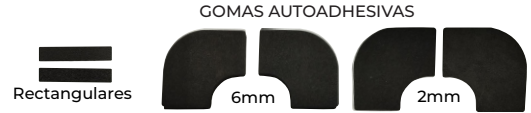


Paso 1

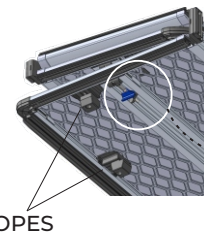
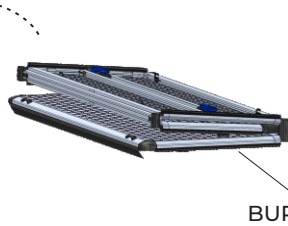


- Retirar la tapa de su embalaje (retirando todos los componentes del embalaje). Se proveen piezas autoadhesivas para eliminar luz propia de la forma de la camioneta.



(Se deberán colocar, según necesidad, en las esquinas de la primer falange, del lado de la luneta)

Paso 2



- Subir la tapa a la caja de la camioneta. Posicionar la falange 1 (cerca a la luneta), centrar y ajustar sus topes, 2 laterales y 2 de frente con su respectiva herramienta (llave Torx T40), verificar la posición del burlete y ajustar finalmente con los cierres rápidos (mariposas) hasta lograr firmeza en la tapa sin que se mueva de la posición deseada (apretando burlete). Desplegar la tapa completa, verificar que esté correctamente alineada y en posición, asegurando también que los cierres estén en su lugar correcto. Luego, plegar nuevamente y continuar con los siguientes pasos (De ser necesario, repetir paso 2 hasta lograr la posición y alineación correcta).

- **Con barra:** al estar posicionada, marcar el burlete a la altura de las bases de anclaje y cortar **ÚNICAMENTE** la aleta interna del mismo. Repetir el paso con las 4 bases (ver imagen 1). Pegar las gomas autoadhesivas (sobre bisagra de la tapa) en la zona de contacto entre la barra y la tapa cuando esté abierta (ver imagen 2).



Imagen 1

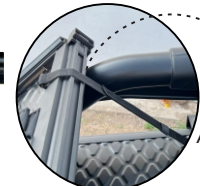
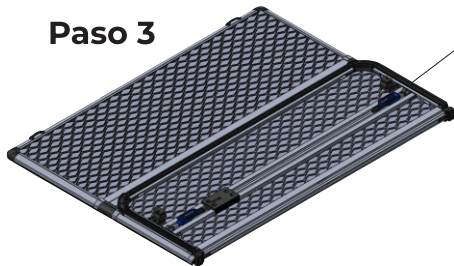
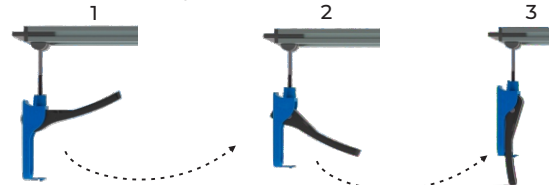


Imagen 2

Paso 3



CIERRE AUTOBLOQUEANTE



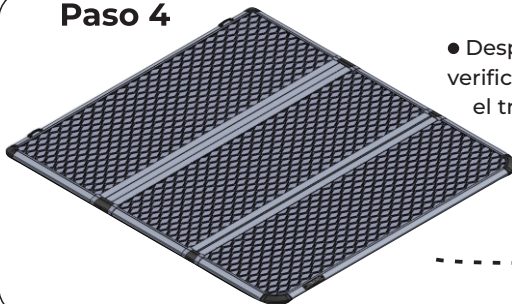
GIRE PARA AJUSTAR



Verificar que los cierres se ajusten de manera correcta al perfil de chapa de la camioneta y no a los plásticos cobertores.

- Desplegar la segunda falange, ajustar con sus cierres correspondientes.

Paso 4



- Desplegar la tercera falange (lado compuerta), verificar posición, ajustar sólo topes (están sobre el travesaño) con su respectiva herramienta (Llave Torx T40) y luego ajuste con sus cierres.



⚠ ATENCIÓN ⚠

Verificá el ajuste total de la tapa y viví la **EXPERIENCIA TOP-TIGER...**



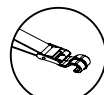
ASEGURÁ
EL CORRECTO AJUSTE DE
LOS TOPES Y LOS CIERRES.



NO SOBREPASE
EL LÍMITE DE LA
CAJA CON CARGA.



CON LA TAPA PLEGADA
VELOCIDAD MÁXIMA 70KM/H
OBSTACULIZA LA VISIÓN.



CON LA TAPA PLEGADA
ASEGÚRELA CON LA
CORREA DE FIJACIÓN.



NO APOYE
OBJETOS PUNZO
CORTANTES.

¡ESCANEA EL CÓDIGO QR Y MIRÁ EL
TUTORIAL DE COLOCACIÓN!



¡HABLÁ CON NOSOTROS!

Teléfono: 0800 777 7833
Email: administración@steeltiger.com
Web: www.steeltiger.com



¡VISITANOS!

Dirección: (Planta Industrial) Patricias Mendocinas 1070
Ruta 8 Km. 604.
Localidad/ País: X5800CDL Río Cuarto, Cba - Argentina.



ATENCIÓN AL PÚBLICO

Horarios de atención:
Lunes a Viernes de 8:00 a 17:30 hs

